



Initiative Transports Europe
www.ite-euro.com

ITE– journées d’action 2005 **30.9./1.10.2005**

Changements climatiques – la part de responsabilité des transports

A l’occasion des journées d’action ITE, différentes associations transports vont sensibiliser l’opinion publique aux conséquences dramatiques des transports sur les changements climatiques, par l’intermédiaire d’activités amusantes, sérieuses et parfois ingénieuses.



Environ 25% des émissions européennes de gaz à effet de serre proviennent des transports. Ce chiffre pourrait passer à 40% dans 10 ans si des mesures ne sont pas prises pour limiter l’accroissement de la circulation et favoriser un report vers les moyens de transports moins nuisibles. Le secteur des transports est celui où les émissions de gaz à effet de serre augmentent le plus, mettant en péril la capacité de l’UE à atteindre les objectifs fixés par Kyoto. Les innovations techniques qui permettent de rendre les moteurs plus propres sont noyées par la hausse générale de la circulation. Ainsi, malgré les améliorations techniques, les émissions de CO₂ dues aux transports ont progressé d’environ 20% en Europe sur les dix dernières années.

Ça chauffe aussi à Bruxelles

En octobre 2004 la Commission Européenne a reçu 137 fax, lettres ou mails provenant d'associations membres d'ITE, lors de la journée d'action 2004. Cette année de nombreuses organisations enverront de nouveau leurs propositions à Bruxelles et espèrent faire monter un peu la pression, pour que des mesures concrètes soient enfin prises afin de limiter les transports et leurs effets sur les changements climatiques.

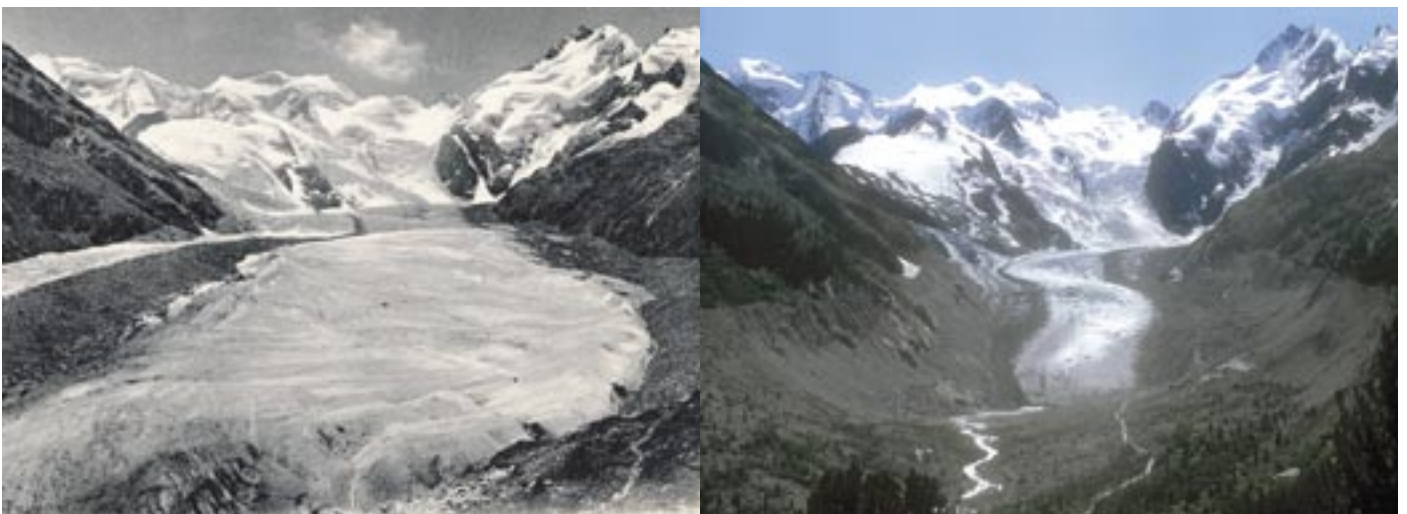
La glace fond – simultanément dans trois massifs

Le soir du 30.9. des actions symboliques simultanées auront lieu dans les Alpes, les Vosges et les Pyrénées afin de symboliser la fonte des glaciers causées par l'effet de serre.

Demandes

Les émissions de gaz à effet de serre du secteur transports doivent être réduites drastiquement.

- I. Limiter les transports à un niveau où leurs nuisances soient supportables pour les hommes, la faune et la flore, ainsi que pour leurs cadres de vie et leurs habitats.
- II. Favoriser le report des transports vers des modes plus respectueux de l'environnement.
- III. Prendre en compte les coûts externes du transport routier et les faire supporter par ce secteur, par une révision ambitieuse de la directive Eurovignette.
- IV. Eliminer les subventions aux combustibles fossiles et promouvoir les énergies renouvelables.
- V. Limiter la vitesse des véhicules.
- VI. Agir sur les comportements de tous.



Glacier de Morteratsch, 1911 et 2001 © Gesellschaft für ökologische Forschung / Sylvia Hamberger www.gletscherarchiv.de