

L'invio per email dell'ITE news è gratuito. Invitiamo le associazioni a darci gli indirizzi delle persone interessate al bollettino, li inseriremo nella nostra lista di diffusione. Grazie.

Interno

Documentario sui trasporti nelle Alpi

Alcuni attivisti della Francia, dell'Italia e della Svizzera saranno tra i protagonisti di un documentario televisivo di un'ora sul tema delle Alpi ammalate a causa dei trasporti, che verrà messo in onda in Francia in autunno. Negli ultimi mesi diversi membri della rete ITE sono stati intervistati e filmati dal regista di questo documentario.

Fonti e maggiori info: Anne Lassman-Trappier, comitato ITE

Due nuovi membri per l'ITE

Il 5 giugno 2010 due associazioni che lottano per dei trasporti sostenibili nella loro regione hanno aderito all'ITE durante l'assemblea generale di Cuneo: il Comitato Treno delle Alpi Liguri (TAL, <http://comitatotrenoalpiliguri.wordpress.com/>) e Roya Expansion Nature (REN). Ne siamo felici!

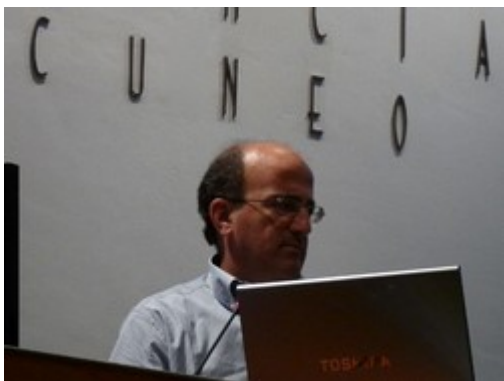
Fonti e maggiori info: Segreteria ITE, info@ite-euro.com

Il prossimo congresso ITE si terrà nel Tirolo il 6 e 7 maggio 2011

Il prossimo congresso ITE sarà organizzato dall'associazione Lebenswertes Wipptal e si terrà a Steinach nella valle della Wipp, che è attraversata dall'autostrada del Brennero, su cui passano ogni anno 2 milioni di camion. Il posto giusto per affrontare il tema dei trasporti nelle Alpi!

Maggiori info: Segreteria ITE, info@ite-euro.com

Congresso ITE a Cuneo



Il 4 giugno si è svolto a Cuneo il congresso ITE. I relatori e le relatrici hanno disegnato un quadro assai completo sullo stato del trasporto di merci nelle Alpi e delle politiche dei trasporti. Il culmine del congresso è consistito nella **presentazione d'uno studio sull'impatto del trasporto di pelati prodotti in differenti regioni e distribuiti con differenti modi di trasporto**. "E' la prima volta che vengono integrati tutti i dati, compresi i percorsi dei consumatori", ha commentato Francis Boulanger dell'associazione Aboutir.

Si possono scaricare le relazioni da <http://www.ite-euro.com/index.htm>

News

Unione europea - Alpi



Mobilità 2050: l'Agenzia Europea per l'ambiente chiede una visione chiara

Il traffico di persone e di merci continua a crescere. La maggiore efficienza dei trasporti viene compensata dall'aumento dei chilometri percorsi. Il traffico di merci cresce più rapidamente dell'economia e i trasporti stradali sono la prima causa dell'inquinamento acustico.

Per questo l'AEA chiede una visione chiara per il 2050 e una politica coerente per realizzarla.

Fonti e maggiori info: <http://www.eu-umweltbuero.at/cgi-bin/newsletter/eunews.pl?aktion=framebau&newsid=2455&zg=3>, <http://www.eea.europa.eu/publications/towards-a-reFonte-efficient-transport-system>

Unione europea - Alpi



La commissione vuole porre dei limiti alla CO2 dei camion

Gli sforzi per la riduzione delle emissioni prodotte dal traffico stradale di merci hanno ricevuto un impulso in aprile, quando la Commissione ha proposto l'introduzione di norme per le emissioni di CO2 da parte dei camion. La riduzione delle emissioni di CO2 è essenziale per la lotta contro i cambiamenti climatici, che colpiscono pesantemente soprattutto le regioni sensibili come le Alpi.

Fonti e maggiori info:

<http://www.transportenvironment.org/News/2010/5/Commission-wants-CO2-limits-for-lorries/>

La Charta di Hendaye a Strasburgo



Il 18 maggio una delegazione di persone contrarie alle nuove linee ferroviarie ad alta velocità ha consegnato al Parlamento europeo a Strasburgo la Charta di Hendaye, che chiede una profonda revisione della strategia sui trasporti dell'UE. Dopo questa consegna, 7 deputati europei hanno presentato una interrogazione scritta al Parlamento.

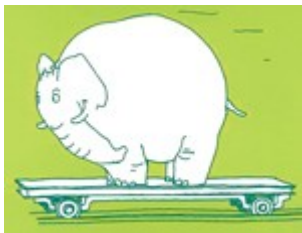
Il 9 giugno, in occasione d'una riunione organizzata dalla Commissione trasporti dell'UE nel quadro della revisione della politica dei trasporti, alcuni cittadini hanno potuto far sentire per la prima volta una voce differente dai soliti discorsi, nel seno d'una assemblea di decisori europei.

La Charta di Hendaye e la lettera aperta allegata sono state

consegnate a Sim Kallas, commissario ai trasporti dell'Unione europea.

Fonti e testo della Charta: <http://lgpe.fr/spip.php?article117>, <http://ace.hendaye.over-blog.fr/article-le-deplacement-du-cade-a-saragosse-52140351.html>, <http://declaracion-hendaia.blogspot.com>, http://www.notav-valsangone.eu/index.php?option=com_content&view=article&id=432:delegazione-no-tav-a-strasburgo&catid=19:appuntamenti&Itemid=29

Svizzera



Vittoria per l'aumento della tassa sul traffico pesante

L'aumento della TTPCP (Tassa sul traffico pesante commisurata alle prestazioni) del 1 gennaio 2008 era legale. La lobby dei camionisti aveva fatto ricorso ed aveva ottenuto l'annullamento dell'aumento presso il Consiglio di stato. Ora la Corte suprema della Svizzera ha dato ragione al governo e la TTPCP verrà aumentata come previsto.

Fonte: <http://www.alpeninitiative.ch/d/Infos-i-Inhalt.asp?ID=361>

Austria

I trasporti sono il maggiore problema ambientale dell'Austria

Il rapporto sull'ambiente pubblicato il 3 luglio mostra che i trasporti rappresentano il maggiore problema ambientale dell'Austria. Essi causano elevate emissioni di CO2, consumano grandi superfici e sono la prima causa delle emissioni tossiche di ossidi di azoto. Il VCÖ (Club del Traffico dell'Austria) chiede la sospensione della costruzione di autostrade, l'ecologizzazione del sistema di tassazione e una rete più densa di trasporto pubblico. Si deve rimodernare la rete ferroviaria esistente e ampliare la rete ciclabile. "Con la formula seguente, l'Austria può raggiungere gli obiettivi di Kyoto: evitare i trasporti, trasferirli dalla strada alla rotaia e ridurre i consumi", dice il VCÖ.

Fonte e maggiori info: http://www.oekonews.at/index.php?mdoc_id=1051573

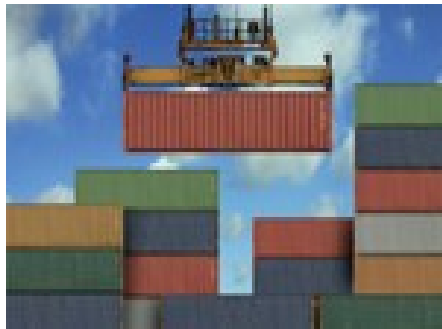
Francia



Successo della salita in bici sul Monte Bianco 2010

Malgrado i foschi messaggi degli striscioni dell'ARSMB (la morte dell'Ecotassa, del Grenelle e perfino della ferrovia...) la 9. salita in bici si è svolta in un clima di buon umore e di convivialità, con il sostegno e la partecipazione di eletti locali e regionali. Siamo certi che la 10. edizione sarà un grande evento, per celebrare la perseveranza degli abitanti della regione del Monte Bianco.

Fonte: <http://www.arsmb.com>



Il trasferimento modale sarà presto possibile?

Il Parlamento francese ha appena votato una legge che rende permanente l'esperienza dell'Autostrada Ferroviaria Alpina (AFA) tra la Francia e l'Italia. Inoltre i lavori di allargamento della sagoma al gabarit B1 della linea ferroviaria storica del Moncenisio sono alla fine e dovrebbero permettere il raddoppio, e perfino il triplicamento del traffico su questa linea. Restano da risolvere dei problemi tecnici e mancano gli incentivi per permettere un vero trasferimento modale. Stavolta ci sarà una maggiore volontà politica rispetto al passato?

Fonte: <http://www.senat.fr/leg/tas09-119.html>

Rinviata la tassa sul traffico pesante

Per dei motivi "tecnici" la Francia ha rinviato l'applicazione dell'Ecotassa al 2013. La tassa sperimentale alsaziana, votata già nel 2005, sarà applicata un anno più presto, nel 2012.

Fonte: <http://www.lalsace.fr/fr/region/alsace/article/3041731,208/La-taxe-poids-lourds-au-point-mort.html>



Appello per la protezione del Monte Bianco

Le associazioni alpinistiche ed ambientaliste d'Italia, Francia e Svizzera hanno sottoscritto un "Appello per il Monte Bianco". Questo documento richiama l'attenzione sui problemi e pericoli rappresentati dall'inquinamento, dal traffico nelle valli, dalla riduzione delle attività agricole o ancora dalla crescente pressione esercitata sulla montagna dall'urbanizzazione delle valli e dalle nuove infrastrutture.

Fonte: <http://www.pro-Monte Bianco.org/>

Italia



Continua la resistenza creativa contro la TAV

Accanto alle attività politiche nazionali e internazionali (Charte d'Hendaye, vedi la rubrica Europa-Alpi), il movimento di resistenza contro la linea della TAV Lione-Torino in Val di Susa continua la sua campagna creativa e legata alla vita delle persone. Il 23 maggio, per esempio, centinaia di persone si sono recate a Chiomonte per piantarvi alberi e arbusti : per riappropriarsi del territorio dei sondaggi per la TAV e mettervi radici.

Fonti: [http://www.facebook.com/album.php?](http://www.facebook.com/album.php?aid=433319&id=315013220028&l=dd90a23d33)

[aid=433319&id=315013220028&l=dd90a23d33,](http://www.facebook.com/album.php?aid=433319&id=315013220028&l=dd90a23d33)

<http://www.ambientevalsusa.it/23%20maggio%2010%20METTIAMO%20RADICI%20VOLANTINO.pdf>

Varie

- Bruxelles indaga sulle **attività "illegali" dei megacamion**
<http://www.transportenvironment.org/News/2010/4/Brussels-investigates-illegal-mega-truck-activity/>
- Studio sul **ruolo dei trasporti nella riduzione delle emissioni dei gas a effetto serra** negli Stati Uniti http://ntl.bts.gov/lib/32000/32700/32779/DOT_Climate_Change_Report_-_April_2010_-_Volume_1_and_2.pdf

NOVITÀ O EVENTI PER L'AGENDA?

Cari lettori e lettrici d'ITE *news*, se volete far conoscere informazioni o eventi che possono interessare gli altri lettori e lettrici del bollettino, vi preghiamo di inviarci un email a info@ite-euro.com per segnalarceli.

ITE - Initiative Transport Europe

c/o Initiative des Alpes
Case postale 28

CH-6460 Altdorf
Tél. +41 (0)41 870 97 81
Fax +41 (0)41 870 97 88

info@ite-euro.com

<http://www.ite-euro.com/>